



UK ユーケーホーム(株) 浦野建設

ありがとうございます。地元で実績45年

コミコミ安心価格!

注文住宅 自由設計

群馬県知事許可(般-1)第9771号 浦野建設設計事務所登録第4587号 住宅瑕疵担保責任保険届出業者

長期優良住宅 **住宅完成保証制度**

住宅完成保証登録業者
住宅保証機構株式会社
株式会社日本住宅保証検査機構

安心を形に
地元密着
直接施工

住宅価格の高騰を招く重層構造 お客様 元請け 下請け 孫請け<施工>

ユーケーホームの直接施工 **直接施工** ユーケーホーム <施工>

<https://www.urano-kensetsu.co.jp/>

小八木モデルハウス 〒370-0071 高崎市小八木町795-1

TEL.027-364-1618



今週の土曜・日曜日 販売説明会開催!

お客様の安全と健康に配慮した説明会です!

●見学時間 10:00 ~ 17:00 ※弊社スタッフは全員マスクを着用して対応します。

●小八木モデルハウス

お問い合わせ・ご予約はこちらより

●期間限定 亀里モデルハウス

TEL.027-364-1618

販売説明会の会場は下記の2会場!

ご来場プレゼントもご用意しています。

1 小八木モデルハウス

イオンモール高崎近くのコミコミフル装備のモデルハウス



長期優良住宅
ZEH
二世帯住宅



※当社は、新型コロナウイルス感染拡大を考慮いたしまして、モデルハウスを衛生に保ち、社員のマスク着用・アルコール消毒の設置の上、実施させていただいております。お客様の健康と安全を最優先に考え、最善の注意を払って開催しておりますので安心してご来場ください。

- *モデルハウス内の換気、消毒の徹底
- *ご来場時の社員マスクの着用を義務付け、手指の消毒の徹底
- *打合せスペースの除菌徹底

説明会場：高崎市小八木町795-1



※駐車場をご用意しております。当日係員におたずねください。

2 期間限定 前橋市亀里モデルハウス

[2020年7月完成予定]



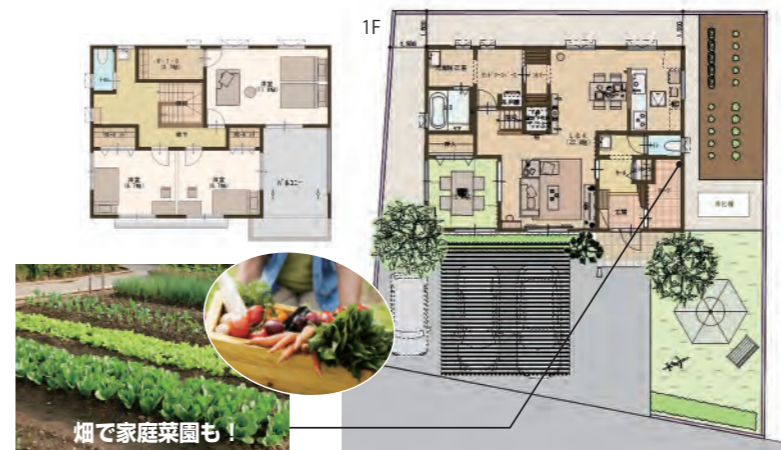
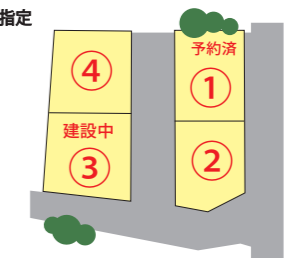
亀里町<建築条件付き売地>

- 所在地/前橋市亀里町
- 交通/JR両毛線「前橋」駅約5.3km
- 総区画数/4区画 ■販売区画数/3区画
- 土地面積/①397.20㎡(120.15坪)
②251.70㎡(76.13坪)
③252.80㎡(76.47坪)
④376.29㎡(113.83坪)

①~④各

980万円

- 都市計画法/調整区域 ■用途地域/無指定
- 地目/宅地 (開発許可要)
- 建蔽率/70%
- 容積率/200%
- 設備/上水道
- 道路/南5.3m
- 取引形態/専任媒介
- 引渡し/相談
- 住所/前橋市亀里町499-2
- 専任媒介/株式会社リアルティークラス



畑で家庭菜園も!

※写真はイメージです。

説明会場：前橋市亀里町499-2



※駐車場をご用意しております。当日係員におたずねください。



長期優良住宅フル装備

すべて コミコミ 税込価格!

本体価格 + 屋外付帯工事費用 + 建築諸手続き費用 = UKホームのZEH住宅フル装備プラン 込み!

さらに → 長期優良住宅・適合証+認定証 住宅性能表示制度・設計性能評価書取得 一流メーカーの設備が標準装備 込み!

設備内容 → カーテン・照明器具・玄関キャビネット・バルコニー・収納・豪華仕様をすべて付けて工事いたします。設計費(構造計算含む)・地盤調査・建築確認申請費・工事保険費用・現場管理費・仮設工事・外流しなど全てコミコミプランです!注文住宅・自由設計なのでお好みに合わせて間取りの変更も自由にできます。

ご成約特典 プレゼント!

50万円 延床面積 35坪以上

100万円 延床面積 42坪以上

分の商品! ※メーカー希望小売価格(税込)

7月末日まで! 2020年

ご契約の延床面積が左記の場合、それぞれ商品50・100万円相当(太陽光パネル・外構工事など)を限定棟数にてプレゼントします。お得に契約できる期間にぜひ一度、見学にお越しください。 ※平屋住宅はご相談になります。 ※2020年7月末日までの期間中にご成約いただいた方が対象となります。

平屋①

- 1階床面積 92.00㎡(27.83坪)
- 延床面積 92.00㎡(27.83坪)

1,886万円(税込) コミコミ価格



1F

外観イメージ

平屋②

- 1階床面積 101.86㎡(30.81坪)
- 延床面積 101.86㎡(30.81坪)

1,965万円(税込) コミコミ価格



1F

外観イメージ

二世帯住宅①

- 1階床面積 87.78㎡(26.55坪)
- 2階床面積 83.22㎡(25.17坪)
- 延床面積 171.00㎡(51.72坪)

2,655万円(税込) コミコミ価格



1F

2F

外観イメージ

二世帯住宅②

- 1階床面積 94.40㎡(28.55坪)
- 2階床面積 86.12㎡(26.05坪)
- 延床面積 180.52㎡(54.60坪)

2,754万円(税込) コミコミ価格



1F

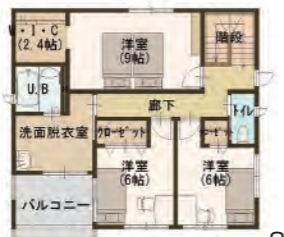
2F

外観イメージ

単世帯住宅①

- 1階床面積 64.00㎡(19.36坪)
- 2階床面積 66.00㎡(19.96坪)
- 延床面積 130.00㎡(39.32坪)

2,089万円(税込) コミコミ価格



1F

2F

外観イメージ

単世帯住宅②

- 1階床面積 70.00㎡(21.17坪)
- 2階床面積 65.00㎡(19.66坪)
- 延床面積 135.00㎡(40.83坪)

2,140万円(税込) コミコミ価格



1F

2F

外観イメージ

耐震リフォーム

地震に備えたリフォームは浦野建設にお任せください!

アフターケアで一年に一度訪問します!

BEFORE



AFTER



見積無料!

お気軽にお問い合わせください。

お得情報 良い家をお得に!

小規模住宅・建築物の省エネ性能に係る説明義務制度

【説明義務】 建築士は、小規模住宅・建築物(300㎡未満の住宅・建築物を対象とする予定)の新築等に係る設計の際に、次の内容について、建築主に書面で説明を行うことを義務付ける。

- ①省エネ基準への適否
- ②省エネ基準に適合しない場合は、省エネ性確保のための措置

※令和3年4月1日 建築物のエネルギー消費性能の向上に関する法律「省エネ性能に係る説明義務制度」



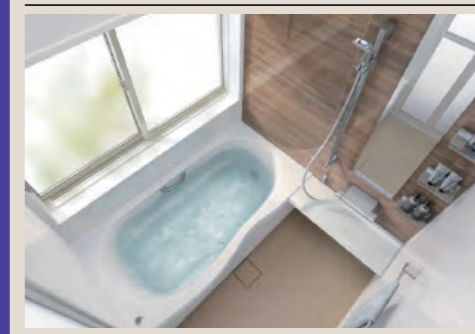
フル装備の内容

「一流メーカーの設備」が標準装備になります!

キッチン



ユニットバス



カップボード



浴室換気暖房乾燥機



サッシ



食洗機



エコ水栓



トイレ



1階

2階

アルゴンガス入



タンクレス便器+手洗器



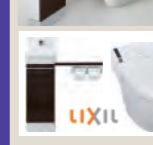
タオル掛け 紙巻器



アル樹脂複合



収納キャビネット



ウォシュレット 一体型便器



複層Low-Eガラス

