

すみかくらぶ

住宅・不動産速報
バックナンバーは
Webで



災害に強い頑丈な造り 安心・安全な「長期優良」の子育て住宅



House data

【家族構成】親子4人を想定
【施工・設計】(株)浦野建設

モデルハウス：2面へ

小八木モデルハウス・期間限定亀里モデルハウスにて同時開催！

ご家族・友人お誘いあわせのうえ、お気軽にお越しください。

コロナウィルス感染防止対策のため **ご予約** をお願いします。TEL.027-364-1618 (小八木) / TEL.080-1361-9823 (亀里)

新春イベント企画

2021年 **1/9 土・10 日**

見学会・無料相談会

10:00 ~ 17:00

（ローン相談）（土地購入相談）（引っ越しバックのご案内）ほか

福引大会!

ハズレなし

- 有名メーカーロボット掃除機 2台
- 有名メーカースチームアイロン 2台
- HOT&COOL ファンヒーター 4台
- 有名メーカー圧力釜 2台
- クオカード・JCBギフトカード
- 洗濯用洗剤ほか

※屋外でのイベントになります。

福袋 中身は お楽しみ!

福だるまプレゼント 全長11cm!

20名様

各会場にキッチンカー! テイクアウトのメニューをご用意しています!

※写真はイメージになります。

会場①: 高崎市小八木町795-1

至イオンモール高崎
大八木工業団地
トヨナカ
井野川
コジマ
至高崎

小八木モデルハウス

あいおいニッセイ同和損保
小八木町南
浜尻大橋
間屋町入口
交番
高崎環状線

会場②: 前橋市亀里町499-2

至駒形
至大橋
至高崎
佐川急便
昭和大橋
群馬ベイクリニック病院
高崎形線
至駒形
至大橋
至高崎

亀里モデルハウス

同時開催! 期間限定 前橋市亀里モデルハウス & 土地 見学・販売会!

亀里町 <建築条件付き売地>

- 所在地/前橋市亀里町
- 交通/JR両毛線「前橋」駅約5.3km
- 総区画数/4区画 ■販売区画数/3区画
- 土地面積/①397.20㎡(120.15坪) ②251.70㎡(76.13坪) ③252.80㎡(76.47坪) ④376.29㎡(113.83坪)
- 都市計画法/調整区域 ■用途地域/無指定 ■地目/宅地 (開発許可要)
- 建蔽率/70% ■容積率/200% ■設備/上水道 ■道路/南5.3m
- 取引形態/専任媒介 ■引渡し/相談
- 住所/前橋市亀里町499-2
- 専任媒介/株式会社リアルティーマ

亀里モデルハウス

②④各 **980万円**

3,500万円 (税込)

延床面積157.50㎡

UK45 ANNIVERSARY

注文住宅 自由設計

http://www.urano-kensetsu.co.jp/

UKユーケーホーム(株)浦野建設

小八木モデルハウス 〒370-0071 高崎市小八木町795-1
10:00~17:00(水・木曜休み) TEL.027-364-1618

群馬県知事許可(般-1)第9771号 ■浦野建設設計事務所登録第4587号 ■住宅瑕疵担保責任保険届出業者

長期優良住宅 住宅完成保証制度

安心を形に 地元密着 直接施工

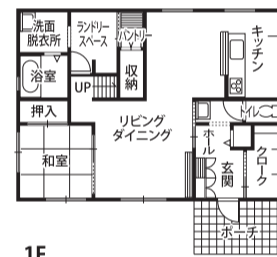
住宅価格の高騰を招く重層構造 お客様 元請け 下請け 予約<施工>

ユーケーホームの直接施工 直接施工 ユーケーホーム <施工>

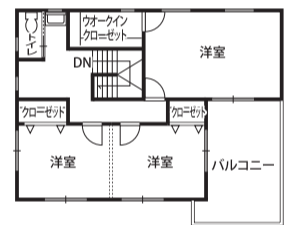


キッチンが見えにくいようにL字型になっているLDK。リビングに隣接する和室の引き戸を開けると、開放感たっぷりの空間が出現する

コロナ感染症にも対応 仕事と子育てが両立できる家



1F



2F

■ 建築面積 / 78.75㎡ (23.82坪) ■ 延床面積 / 157.50㎡ (47.64坪)
■ 建築工法 / 木造軸組工法 ■ 完成日 / 2020年7月

期間限定モデルハウス

地震や風水害などの災害に強い頑丈な造りに、高気密・高断熱の快適性を兼ね備えた木造2階建ての期間限定モデルハウスが、前橋市亀里町に完成した。

建築したのは、常に長期優良住宅を標準仕様とし、高品質の家を適正価格で提供しているユー



帰宅後に手洗いやうがいができるように洗面台を備えた玄関ホール

ケーホーム浦野建設。新型コロナウイルス感染症の拡大を受けて、同モデルハウスには家の奥までウイルスを侵入させない工夫や、ステイホーム、リモートワークとい

った生活スタイルの変化に対応した細やかな配慮が施されている。「子育て世代の親子4人を想定して造られています」と担当者。「この家で安心・安全に子育てを楽しみながら、仕事との両立した生活を送ってほしい」と願っている。

玄関ホールにも洗面台

三州陶器瓦の屋根に白と木目調の窯業系サイディングの壁が、青空に映える期間限定のモデルハウス。「変色・褪色30年保証のメンテナンスがラ

クな外壁材を使用しています」と担当者。

玄関を入ると、ホール右手にコートロッカー、突き当りには左に洗面台、右にトイレが設置されている。「外から帰ったら、コートや上着を脱ぎ、手洗いやうがいをしてリビングに行けるようにしました」と、担当者は工夫の一端を語る。

約22畳分の広さがあるLDKは、来客時にキッチンが見えにくいようにL字型になっている。リビングに隣接する和室(5.4畳)の引き戸を開けると、広々とした空間はさらに広がり、開放感を味わいながらくつろぐことができる。

リビング階段を上った2階ホールにはスタディーコーナーを設置。リモートワークにうってつけの場所になっている。「主寝室(12畳)にも机やテーブルを置くスペースがあるので、仕事場として利用できます」と担当者。ウイズコロナを意識した苦心の跡がうかがえる。

半地下のストックルーム

災害に強いのもこの家の特長だ。耐震等級3を取得し、耐震性をはじめ耐久性、省エネ性などに優れているほか、火災に強い省令準耐火構造に



階段下を利用した半地下室は、防災用品の収納や食料の備蓄などに便利

なっている。また、最近増えている水害に備えて、基礎の高さを通常(40センチ)より高い60センチにして、万一の際にも床上浸水を免れる工夫も施されている。「基礎が高いので、階段下に半地下室(1.2畳)を造ることができました」と担当者。「防災用品や食料を備蓄するストックルームとして大いに活用してもらいたい」と話す。

もう一つ子育て世代にとってうれしいのは、家事のしやすい間取りだろう。キッチン、家事室、ランドリースペース、洗面脱衣室が一直線に並び、リビングへの回遊性も確保。家事動線が実に効率よく



便利な家事動線。水回りが一直線に並んでおり効率よく家事ができる



広々とした2階のバルコニー。セカンドリビングとして家族の触れ合いの場にぴったり

できている。収納スペースも玄関の土間収納をはじめ、パントリー、ウォークインクローゼット(2.7畳)など豊富で、和室の畳の下には3つの床下収納を備えており、片付けには全く困らない。さらに魅力的なのが2階の広々としたバルコニーで、セカンドリビングとして家族の触れ合いの場にぴったりだ。



代表からひとこと (営業部課長・泉 俊治)

わが社は働く女性のための応援住宅として「家事ラク」「家計ラク」「掃除ラク」「メンテラク」という「4つのラク」を合わせ持つ住まいを提案し、子育て世代にとっても人気があります。今回のモデルハウスもそうし

た機能を十分備えています。もちろん、標準仕様の長期優良住宅なので耐震性や耐久性など7項目で国の基準をクリア。第三者機関による「住宅性能評価」も受けており、自信を持ってお勧めすることができます。