

すみかくらぶ

住宅・不動産速報
バックナンバーは
Webで



笑顔あふれる二世帯住宅
「長期優良+ZEH」仕様で快適・安心



House data

【家族構成】父・母・夫・妻・長男・長女
【施工・設計】(株)浦野建設

ユーザー紹介：2面へ

ユーケーホームの「自由設計」
長期優良住宅フル装備
すべてコミコミ 税込価格!

本体価格 + 屋外付帯工事費用 + 建築諸手続き費用 = UKホームの長期優良住宅フル装備プラン 込み!

長期優良住宅・適合証+認定証 住宅性能表示制度・設計性能評価書取得 一流メーカーの設備が標準装備 込み!

設備内容→ カーテン・照明器具・玄関キャビネット・バルコニー・収納・豪華仕様をすべて付けて工事いたします。設計費(構造計算含む)・地盤調査・建築確認申請費・工事保険費用・現場管理費・仮設工事・外流しなどを全てコミコミプランです!注文住宅・自由設計なのでお好みに合わせて間取りの変更も自由になります。

販売説明会開催中! 9月末まで
(水・木の定休日を除く)
コミコミプランの一例 他にも二世帯プランは32通り、単世帯プランは163通り。

先着2棟限定! 9月末まで
太陽光発電5kW + 蓄電池2.5kW
上記は、令和2年度地域型住宅グリーン化事業「ゼロ・エネルギー住宅の補助金」と当社ご成約特典(ご契約の延床面積に応じた100万円相当の商品)を併用したのになります。
※2020年9月30日までの期間中にご契約いただいた方が対象となります。詳しくはお問い合わせください。

説明会場1：前橋市亀里町499-2
ご予約をお願いします。
TEL.027-364-1618



二世帯住宅
●1階床面積 104.0㎡(31.46坪)
●2階床面積 95.0㎡(28.73坪)
●延床面積 199.0㎡(60.19坪)

コミコミ価格
3,100万円(税込)

単世帯住宅
●1階床面積 62.0㎡(18.75坪)
●2階床面積 64.0㎡(19.36坪)
●延床面積 126.0㎡(38.11坪)

コミコミ価格
2,180万円(税込)



説明会場2：高崎市小八木町795-1



UK45 ANNIVERSARY
「注文住宅」自由設計
http://www.urano-kensetsu.co.jp/
小八木モデルハウス 高崎市小八木町795-1
TEL.027-364-1618
10:00~17:00(水・木曜休み)

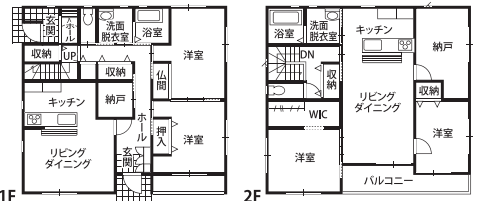


群馬県知事許可(般-1)第9771号 建設業 浦野建設株式会社
長期優良住宅 住宅完成保証制度
安心を形に 地元密着 直接施工
住宅価格の高騰を招く悪徳業者 必殺技 元請け 下請け 孫請け<施工>
ユーケーホームの直接施工 直接施工 ユーケーホーム<施工>



広々とした2階のリビング・ダイニング。奥はご夫妻の主寝室になっている

笑顔あふれる二世帯住宅 「長期優良+ZEH」仕様で快適・安心



■ 建築面積 / 91.09㎡ (27.55坪) ■ 延床面積 / 168.74㎡ (51.04坪)
■ 建築工法 / 木造軸組工法 ■ 完成日 / 2020年2月

親世代と完全分離型

黒一色の重厚感あふれる外壁と、大きな片流れ屋根が特徴の木造2階建ての上原邸。1階はご主人の両親、2階は親子4人が暮らす完全分離型の二世帯住宅になっている。

「一つ屋根の下ですが、1、2階に分かれて生活しているので、互いに気兼ねすることなく快適に暮らしています」とご夫妻は笑顔で話す。

建築したのは、「高品質」「適正価格」の住まいづくりを追求しているユーケーホーム浦野建設。同社の浦野孝好社長と親類関係のご主人は、土地探しも含めてマイホームづくりを依頼。



壁、天井とも白を基調にした2階の主寝室。おしゃれなカーテンや床のじゅうたんが部屋を明るく包む

しかし、なかなか気に入った土地が見つからず、浦野社長の提案で両親が暮らす築30年の家を壊して、同じ場所に二世帯住宅を建てることにした。

入居から半年。「土地代が節約できた上、子どもの面倒を見てもらうなど、とても助かっています」と、ご夫妻は両親との同居に大喜びしている。

各階に水回りを整備

二世帯住宅には完全共有型、一部共有型、完



主に両親が使用している南側の玄関。左手の引き戸を開ければLDKに通じる

全分離型の3タイプがある。完全分離型の上原邸は、玄関を南側と西側の2カ所に設置。さらにキッチンや洗面脱衣室、浴室などの水回りも1階と2階にそれぞれ設けて、二世帯のプライバシーがしっかり守られるよう工夫されている。

両親が暮らす1階は、水回りのほかに14畳のLDKと、引き戸で仕切られた2つの洋室を備える。それぞれ寝室と客間用で、引き戸を開ければ15畳近い空間ができ、大勢の来客の際に便利。高齢者に配慮したバリアフリー仕様にもなっている。

西側の玄関を入ると、ご夫妻が暮らす2階へ通じる階段がある。中央に17畳のLDK、リビングを挟んで主寝室と2つの子ども部屋を配置。対面式のキッチンなど水回りは一直線に並び、バルコニーは洗濯物が干せるようになっている。「家事のしやすい動線がとても気に入っています」と、共働きの奥さまはうれしそう。

「家事ラク」は浦野建設が得意とする「家計ラク」



奥行きのある1階のトイレ。手すりを付けバリアフリー仕様

「メンテラク」「掃除ラク」という4つの楽の1つ。また、上原邸の屋根には初期費用ゼロの太陽光発電システム(13.32kW)を搭載して光熱費を軽減し、外壁に高耐久性サイディングを採用したり、床材にフーワックスフロアを使用したりして、みごと「4楽」の住まいを実現した。

最高等級で適合認定

上原邸は性能にも優れている。耐震等級3をはじめ、耐久性や省エネ性など7項目において最高等級で長期優良住宅適合認定を取得。さらにZEH(ネット・ゼロ・エネルギー・ハウス)基準に対応した断熱や気密性を維持し、夏は涼しく冬は暖かな室内環境の創出が大きな魅力となっている。

「前の家は寒かったので、暖かい家を希望していました。これで長生きできそうです」とご両親。火災に強い省令準耐火構造でもあり、万一の際にも安心だ。目に見えないが、土台や柱は耐久性の高いヒノキ材を使用し、頑丈な造りも魅力だ。

「孫たちにとぎやかに暮らしているので、近所の人に羨ましがられます」とお母さん。時々、家族全員が1階のリビングに集まって食事などを楽しんでおり、まさに笑顔あふれる二世帯住宅となっている。



二世帯住宅に満足している上原さんご一家。右から2番目は浦野社長



代表からひとこと (代表取締役・浦野 孝好)

わが社は、家づくりを通して「家族みんなが健康で、笑顔や楽しい会話が絶えない家庭」が誕生するよう、企業努力を重ねています。その柱となるのが、高品質の家を適正価格で提供することです。ユーザーの不

安を解消するために、第三者機関による「住宅性能評価」も積極的に受けています。二世帯住宅の上原邸では、国の基準をすべて最高でクリアし、自信を持って提供しました。さっと満足していただけたと思います。