

週刊 ▶ 毎週木曜日発行

Weekly publication "SUMIKA CLUB" January 9

VOL.1105

編集・発行
上毛新聞社営業局
〒371-8666 前橋市古市町1-50-21
TEL.027-254-9951
FAX.027-253-9999
sumika@raijin.com
http://www.sumikaclub.com

住宅・不動産速報
バックナンバーは
Webで



すみかくらぶ

真冬の寒さをしっかりガード 内外ダブル断熱の子育て住宅



House data

【家族構成】夫、妻、長女
【施工・設計】(株)浦野建設

ユーザー紹介：2面へ

ユーザーホームの「自由設計」
長期優良住宅
すべてコミコミ 税込価格!

本体価格 + 屋外付帯工事費用 + 建築諸手続き費用 = UKホームのZEH住宅フル装備プラン **込み!**
長期優良住宅・適合証+認定証 住宅性能表示制度・設計性能評価書取得 一流メーカーの設備が標準装備 **込み!**

フル装備コミコミプランの内容

「一流メーカーの設備」が本体価格に標準装備

- 省令準耐火構造
- 屋根材/パナソニック 彩色スレート屋根 (塗膜 10年保証)・コロニアルグラス
- オール電化/IH クッキングヒーター、エコキュート 370L
- 高性能エアコン/6帖~8帖用 4台 (42坪の標準仕様の場合)
- 樹脂複合サッシ/複層 Low E ガラス (アルゴンガス入り) YKK or LIXIL
- 玄関ドア/YKK or LIXIL 断熱ドア D2 仕様 リモコンキー
- 雨戸・シャッター/4ヶ所対応
- 外壁/ニチハ サイディング (塗膜10年保証) プラチナシール 15年保証
- キッチン/W2550タイプ LIXIL or クリナップ 水栓:エコ水栓タイプ、食器洗い乾燥機 カップボード W1800 カウンタータイプ
- ユニットバス/1坪用 TOTO or LIXIL 保温浴槽付 浴室換気暖房換気扇
- トイレ/TOTO or LIXIL 1階:タンクレスタイプ 手洗い器付き 2階:トイレ付き
- 洗面化粧台/W750 TOTO or LIXIL
- 照明器具/パナソニック 各居室 LED 照明器具 ※当社指定品
- カーテン/各居室カーテンレールドレープ & レース 房掛け ※当社指定品
- 表題登記費用込み

ご成約特典 プレゼント! **50万円** **100万円** **150万円** 分の商品! **1月末日まで!**
2020年
ご契約の延床面積が上記の場合、それぞれ商品50・100・150万円相当(太陽光パネル・外構工事など)を限定棟数にてプレゼントします。お得に契約できる期間にぜひ一度、見学にお越しください。 ※平層住宅をご相談になります。 ※2020年1月末日までの期間中に成約いただいた方が対象となります。

1月11日(土)・12日(日)・13日(月) 10:00~17:00
ご来場プレゼント!

50名様 美味しい食パン

36名様 福だるま (全長11cm!)

50名様 福袋 中身はお楽しみ!

※福袋・その他プレゼントは、御招待状または来場アンケート記入の代表者1名に限り、商品に限りがございますので、品切れの場合はご了承ください。

至イオンモール高崎

大八木工業団地

トヨナガ

井野川

コジマ

至イオンモール高崎

小八木モデルハウス

あいおいニッセイ同和損保

浜尻町

浜尻大橋

間屋町入口

高崎環状線

交番

イベント当日 TEL.080-1361-9823

キッチン LIXIL 42250 ユニットバス UXIL TOTO

カップボード 浴室換気暖房換気扇 トイレ

食洗機 エコ水栓 TOTO

手動シャッター6面格子 照明 LED Panasonic カーテン

エアコン Panasonic サッシ

浦野建設はリフォームも得意です! **見積無料!** ご相談お引き受けします。

UK45 ANNIVERSARY

コミコミ安心価格! http://www.urano-kensetsu.co.jp/

注文住宅 自由設計 UKユーザーホーム(株)浦野建設

小八木モデルハウス 〒370-0071 高崎市小八木町795-1 10:00~17:00(水・木曜休み) TEL.027-364-1618

群馬県知事許可(般-26)第9771号 浦野建設設計事務所登録第4587号 住宅瑕疵担保責任保険局事業者

長期優良住宅 住宅完成保証制度

安心を形に 地元密着 直接施工

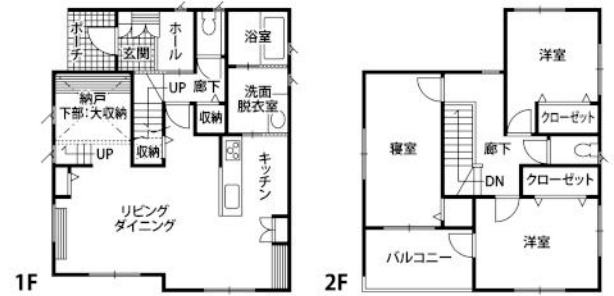
住宅価格の高騰を招く重層構造 お客様 元請け 下請け 孫請け<施工> ユーザーホーム<施工>

直接施工



間仕切りがなく広々としたLDK。家族回らんの場にふさわしく落ち着いた雰囲気に包まれている

真冬の寒さをしっかりガード 内外ダブル断熱の子育て住宅



■ 建築面積 / 64.75㎡ (19.58坪) ■ 延床面積 / 113.25㎡ (34.25坪)
■ 建築工法 / 木造軸組工法 ■ 完成日 / 2018年11月

宿泊体験で暖かさを実感

「外の寒さに気付かないほど室内は暖かく、快適な毎日を送っています」と、Kさんは満面に笑みを浮かべた。北海道並みの優れた断熱性能を持つ新居に引っ越して半年。本格的な冬を迎え、改めて内外ダブル断熱の性能の高さを実感している。

建築を行ったのは、高气密・高断熱・高耐震の快適な住まいを造り続けているユーケーホーム浦野建設。真冬でも室内を暖かく一定の温度に保てる健康住宅を提供したいと、寒冷地の北毛地区に期間限定のモデルハウスとして建設した。「宿泊体験をしてもらい、気に入った人にお譲りする計画でした」と、同社の浦野孝好社長は振り返る。

実際、家族と一緒に一夜を過ごしたKさんは「外気温に左右されないで、ゆっくり休むことができました」と体験談を語る。両親も見学し、性能や充実した設備に比べリーズナブルなのに驚いたという。

優れた耐震性や耐久性

白とブラウンのツートンカラーが目を引くモダンな



リビングに隣接するスキップフロア(階段の上)。下は半地下の便利な収納スペースになっている

外観。2階の大きな片流れの屋根には、9.15kWの太陽光発電システムを搭載している。

注目の断熱性能だが、サイディングの壁の内と外にアクリアとネオマフォームという高性能断熱材を施し、窓もすべて樹脂サッシのLow-E複層ガラス(アルゴンガス入り)を採用するなど、冬の寒さや夏の暑さをしっかりガード。さらに、1階の窓には防犯や災害に備えてシャッターを設置した。

「気密性に優れているせいか、道路に面していてもほとんど車の走る音が聞こえません」とKさん。ZEH(ネット・ゼロ・エネルギー・ハウス)仕様のおかげで光熱費の負担が少なく、「家計がとても助かっています」と奥さまにも好評だ。

同社は長期優良住宅を標準仕様としている。K邸も耐震性や耐久性などに優れ、火災に強い省令準耐火構造になっている。「地震の際も安心です」とKさんはうれしそうだ。

便利な“水回り”の動線

室内の間取りについても、Kさんご夫妻はすっかり気に入ったようだ。「水回りのキッチン、洗面脱

衣室、浴室が一直線につながってとても使いやすいです」と奥さま。リビングやダイニングへの回遊性もあり、効率よく家事ができるよう動線が工夫されている。「照明やカーテンなどが完備されていたので、引っ越しもスムーズにできました」と、注文住宅にはないメリットに感謝する。



洗面脱衣室(手前)の引き戸を開けると、キッチンからダイニング(奥)へと通じる

リビングの横には、スキップフロアを利用した中2階と半地下がある。「中2階は子どもの勉強スペースや書斎などの利用を考えています」とKさん。3畳の広さを持つ半地下は、格好の収納スペースになっている。

住まいのバリアフリー化は快適な暮らしに不可欠。中でも温熱環境のバリアフリーは、ヒートショックの有無など健康を左右する重要なポイントになる。



「外は寒くても、室内は暖かくとても快適です」と話すKさん。左は浦野社長

「私たちにとってこの家は、快適で安心・安全に子育てができる最高の場所です」とご夫妻は話している。



代表からひとこと (代表取締役・浦野 孝好)

K邸は期間限定のモデルハウスとして建設しましたが、注文住宅と同様の長期優良住宅仕様で内装も設備機器においても全く遜色ありません。むしろ断熱に関しては、平野部の住宅に比べて大幅にアップさせ、北海道の旭川

市に匹敵するレベルを確保しました。室内の温熱環境こそが、快適で健康な暮らしを送る第一歩です。わが社の家づくりの「家事ラク」「掃除ラク」「家計ラク」「メンテラク」という“4つのラク”も実感していただけたらと思います。