



## 快適で安心な暮らし お勧めの「長期優良+ZEH」住宅



House data

【家族構成】母、長男、長女  
【施工・設計】(株)浦野建設

ユーザー紹介：2面へ

### 二世帯住宅+店舗 完成見学会開催！ 9/14(土)・15(日) 10:00~17:00

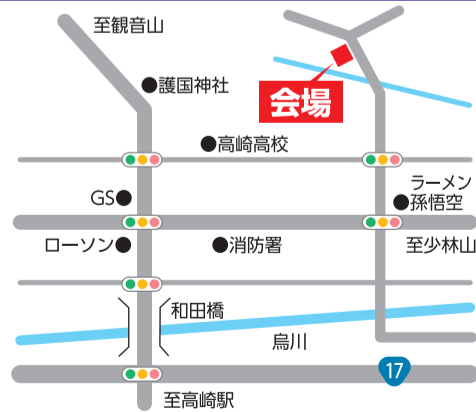


ご予約不要

見学のポイント！

- ① 長期優良住宅 (国が定める基準を上回った等級)
  - ② 住宅性能表示対応 (住宅性能評価書対応住宅)
  - ③ 省令準耐火構造 (万が一の火災にも安心の構造)
  - ④ ZEH 基準の断熱性能 (ZEH 対応住宅)
  - ⑤ ストロング構造 MS (壁面全体で耐震)
- お施主様のご好意により見学会を開催致します。

住所：高崎市乗附町



当日のお問い合わせ  
**TEL.080-1361-9823**

コミコミ安心価格!

<http://www.urano-kensetsu.co.jp/>

注文住宅 自由設計

### ユーケーホーム(株)浦野建設

小八木モデルハウス 〒370-0071 高崎市小八木町795-1

TEL.027-364-1618



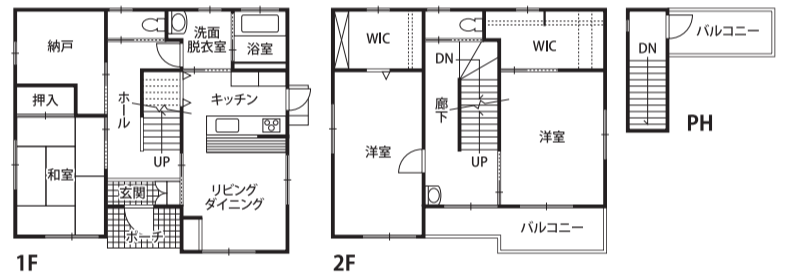
群馬県知事許可(般-26)第9771号 ■浦野建設設計事務所登録第4587号 ■住宅瑕疵担保責任保険局出業者  
**長期優良住宅 住宅完成保証制度** 住宅完成保証登録業者  
住宅保証機構株式会社 株式会社日本住宅保証検査機構

安心を形に 地元密着 直接施工	住宅価格の高騰を招く重層構造	お客様	元請け	下請け	孫請け<施工>
	ユーケーホームの直接施工	<b>直接施工</b>			ユーケーホーム <施工>



対面式のキッチン(左)と一体型となったリビング・ダイニングは、家族が集うくつろぎの場所でもある

## 快適で安心な暮らし お勧めの「長期優良+ZEH」住宅



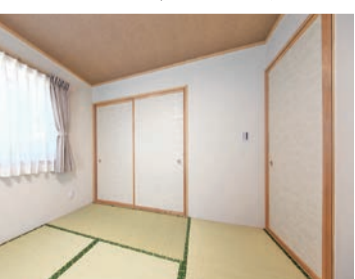
■ 建築面積 / 69.25㎡(20.94坪) ■ 延床面積 / 133.45㎡(40.36坪)  
■ 建築工法 / 木造軸組工法 ■ 完成日 / 2019年1月

### 白を基調モダンな外観

築45年の古い家を取り壊して、同じ場所に新たに建てた木造2階建てのK邸。白を基調にしたややキューブ状のモダンな外観は、現代感覚にマッチして地域の家並みに溶け込んでいる。

「消費税が上がる前に建てようと思っていました」と話すKさん。知人から紹介されたユーケーホーム浦野建設の浦野孝好社長に会い、「気さくな人柄に引かれて、工事をお願いすることにしました」と振り返る。

同社が標準仕様とする長期優良住宅は、省エネ性や耐震性、耐久性などに優れ、国の厳しい7項目の基準をしっかりとクリアしている。「以前



母親が使用している1階の和室。大きな窓から明るい日差しが差し込む

住んでいた家は地震のたびに揺れが大きく不安でした。これからは末永く安心して暮らせませす」とKさんはうれしそうに話す。

### 楽に上り下りできる階段

母と妹の3人暮らしのKさん。設計を行う際、間取りは1階に食事や家族団らんの場となるLDKと洗面や風呂などの水回り、母親の部屋



玄関の正面に設置された幅の広い階段。段差も小さく上り下りに便利だ

(和室)を配置し、2階に自分と妹の個室(洋室)を設けた。

K邸の一番の特徴は幅の広い階段だ。玄関に入ると、正面に2階へ通じる階段が設置されている。階段の幅は90~100cmが一般的だが、K邸は130cmもある。「両手に荷物を持っていても、楽に上がり下りができるよう広くしてもらいました」とKさん。おかげで玄関ホールや階段周辺が広々として、開放感のある空間が出現した。

母親の要望で実現したのが、対面式のキッチン。リビング・ダイニングと間仕切りのない一体型で、「とても使い勝手がいい」と好評。



手洗いができる2階のサニタリースペース。左のガラス戸からベランダに出られる。右の階段は屋上へ通じる

親が大切にしていた神棚と、古い家で使っていた床柱が据えられている。「父の形見です」とKさん。

### 好評の屋上バルコニー

階段とともにこの家のもう一つの特徴が、屋上のバルコニーだ。3畳ほどのスペースで、天気の良い日はのんびりくつろげる。「お祭りの花火がよく見えました」とお母さんは大喜び。Kさんは時々、喫煙場所に利用している。「眺めがよく気分転換にうってつけです」と口をそろえる。

屋根には7.6kWの太陽光発電システムを搭載。高気密・高断熱のZEH(ネット・ゼロ・エネルギー・ハウス)仕様となっており、「売電が始まれば家計の大きな助けになります」とKさんは楽しみにしている。

将来を見据えたバリアフリー仕様も随所に見られる。「トイレや廊下が広いので、車いす生活になっても安心です」とお母さん。約5畳の広さを持つ納戸や2



眺望が素晴らしい屋上のバルコニー。屋根に搭載した太陽光発電用のパネルが確認できる

つのウォークインクローゼットを設けるなど、収納スペースも豊富だ。適切なアドバイスをしてくれた担当者に、家族一同感謝している。



### 担当者からひとこと (営業部主任・加藤 拓也)

マイホームには施主のいろいろな思いが詰まっています。当社がご家族の希望を十分お聞きし、家づくりに反映させ、満足のいく仕上がりを心掛けています。標準仕様の長期優良住宅は、あらゆる点で優れて

おり、安心・安全で快適に住み続けることができます。K邸はZEH仕様でもあり、売電による黒字化は十分可能です。国の「地域型住宅グリーン化事業」の対象として支給された補助金も有効活用できました。