

広告特集  
週刊

# すみかくらぶ



## 「家事ラク」「家計ラク」 将来を見据えた 子育ての平屋住宅

House data

【家族構成】夫婦  
【施工・設計】(株)浦野建設

特集記事:ユーザー紹介

住宅・不動産速報  
バックナンバーはWebで  
<http://www.sumikaclub.com>



## ZEHフル装備

すべてコミコミ 税込価格!

本体価格 + 屋外付帯工事費用 + 建築諸手続き費用 = UKホームのZEH住宅フル装備プラン **込み!**

さらに → 長期優良住宅・適合証+認定証 住宅性能表示制度・設計性能評価書取得 一流メーカーの設備が標準装備 **込み!**

設備内容 → カーテン・照明器具・玄関キャビネット・バルコニー・収納・豪華仕様をすべて付けて工事いたします。設計費(構造計算含む)・地盤調査・建築確認申請費・工事保険費用・現場管理費・仮設工事・外流しなど全てコミコミプランです!注文住宅・自由設計なのでお好みに合わせて間取りの変更も自由にできます。

お得情報 いい家をお得に建てるなら!「建て得」バリュー

月々のお支払いは同じまま、「建て得」で太陽光発電システム、ZEH仕様の家にできる!

お得 ① 毎月の電気代が安くおさえられる

日本初の新サービス

お得 ② 太陽光発電システムが実質0円で設置可能!

※1 太陽光発電システムによる余剰売電収入をご提供いただく代わりに、お客様の割賦支払負担を0にすることをいします。(株)LIXIL TEPCO スマートパートナーズ「建て得バリュー」を使う場合に適用となります。  
※2 平成30年度の補助金額となります。

お得 ③ 「ZEH」補助金一戸あたり70万円がもらえる

フル装備の内容(例) 「一流メーカーの設備」が標準装備になります! ※写真はイメージです



### 平屋①

●1階床面積 69.00㎡(20.87坪)  
●延床面積 69.00㎡(20.87坪)

本体価格 ¥1,491万  
**1,685万円(税込)** コミコミ価格



外観イメージ



### 平屋②

●1階床面積 87.78㎡(26.55坪)  
●延床面積 87.78㎡(26.55坪)

本体価格 ¥1,682万  
**1,876万円(税込)** コミコミ価格



外観イメージ



UK40 ありがとうございます。 UKユーケーホーム(株)浦野建設  
地元で実績43年

コミコミ安心価格! 注文住宅 自由設計 <http://www.urano-kensetsu.co.jp/>

小八木モデルハウス: 〒370-0071 高崎市小八木町795-1 TEL.027-364-1618 スマホからサイトをチェック



群馬県知事許可(般-26)第9771号 ■浦野建設設計事務所登録第4587号 ■住宅瑕疵担保責任保険届出業者

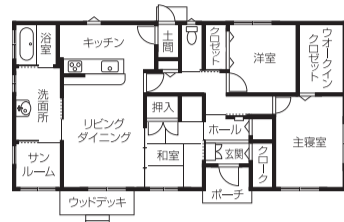
**長期優良住宅** **住宅完成保証制度**

住宅完成保証登録業者  
住宅保証機構株式会社  
株式会社日本住宅保証検査機構

安心を形に 地元密着 直接施工

住宅価格の高騰を招く重層構造 お客様 元請け 下請け 孫請け<施工>  
ユーケーホームの直接施工 コーナーホーム<施工>

**直接施工**



建築工法 / 木造軸組工法  
 建築面積 / 98.00㎡  
 延床面積 / 96.00㎡  
 完成日 / 2017年7月



「思い通りの家ができました」と喜ぶ関谷さんご夫妻。右端は担当の泉さん

● 家族構成

関谷 大吾さん(夫)  
 綾子さん(妻)

ゆったりとした空間が広がる居心地の良いリビング・ダイニングは家族の憩いの場

# 「家事ラク」、「家計ラク」、 将来を見据えた子育ての平屋住宅

## おしゃれな外観が特徴

「ハ」の字の形をしたおしゃれな屋根と、落ち着いた気品のあるブラウンの外壁が特徴的な平屋の家。周囲の田園風景の中で、関谷邸はひときわ存在感を放っている。

「子育て後の将来を見据えて、マイホームは平屋に決めました」と、関谷さんご夫妻は顔を見合わせてニコリ。当初は2階建てを想定していたが、検討する中で、「いずれ夫婦2人だけの生活になれば、2階部分は物置になってしまうのもったいない」との結論に達したという。



小さな小上がりになっている落ち着いた雰囲気のある和室。客間としても利用できる

設計・施工をお願いしたのは、同じ町内に本社を置くユークーホーム浦野建設。モデルハウスを訪ね、担当者とお会いし、誠意ある対応に心を引かれた。「建設場所は農地転用を伴う土地でしたが、率先して事務手続きをしてくれたので、本当に助かりました」と、ご夫妻は感謝の気持ちを語る。

## 家事のしやすい間取り

11月に第一子の出産を予定している奥さまは、設計の際、家事のしやすい間取りと、光熱費の負担が少ない家を切望した。「収納スペースをできるだけ多く、サンルームもあったらいいなと思っていました」と振り返る。実際、出来上がった新居で生活してみて、自分の思いが十分に満たされた家であることを奥さまは実感している。

約16畳分の広さを持つ間仕切りのないLDK。隣の和室(4.5畳)の3枚引き戸を開ければ、ゆったりとした開放的な空間がさらに広がる。南に面したお気に入りのサンルームは、浴室、洗面脱衣室と一直線につながっており、洗濯後はすぐに室内干しができる。「これから子どもの洗濯物が増えますが、気になりません」と満面の笑み。



買い物の食料品や野菜などを土足のまま運び込める勝手口の土間収納。奥さまに好評だ

希望していた対面式のキッチンも、広くて使いやすい。勝手口には大きな土間収納が付いており、買い物の食料品や野菜などを、土足のまま運び込むことができるので便利だ。また、奥さまは介護職の経験を生かして、トイレと浴室のドアを引き戸にするようお願いした。「将来、車いすの生活になっても安心です」

## 豊富な収納スペース

浦野建設は「家事ラク」「掃除ラク」「家計ラク」「メンテナンスラク」という「4つのラク」を合わせ持つZEH(ゼ

ロ・エネルギー・ハウス)の普及に力を注いでいる。関谷邸でも同社の持つノウハウが遺憾なく発揮され、家事がしやすく豊富な収納スペースを持つ家に仕上がった。

屋根には約9.6kwの太陽光発電システムを搭載。「家計ラク」のポイントである高气密・高断熱化によって省エネ性能を高め、ZEH仕様を実現。「毎月の電気代はプラス・マイナスがとんとんなので、家計が大助かりです」と奥さま。24時間熱交換型換気システムのおかげで、各部屋の温度差がなくてどこにいても快適に過ごすことができる。

担当の泉さんによると、長期優良住宅仕様なので

耐震性や耐久性、省エネ性能など7項目において国の基準をクリア。特に耐震性は最高のレベル3を維持しており、火災に強い省令準耐火構造なので常に安心・安全だという。

新居に子ども部屋をしっかりと確保したご夫妻は「マイホームでの子育てを思う存分楽しみたい」と夢を広げている。



左右に土間収納やクロゼット、シューズクロークを備えたタイル張りの玄関



洗濯物の室内干しに便利なサンルーム。洗面脱衣室に隣接している



担当者からひとこと(営業部課長・泉俊治)

住む人にとって快適で使い勝手の良い、ストレスフリーの家づくりを常に心掛けています。構造や間取り、設備機器などさまざまな要素がありますが、わが社が標準仕様としている長期優良住宅

は、必要条件をクリアしてストレスのない暮らしを提供できると確信しています。関谷邸のような「4つのラク」は、女性の応援住宅として普及を図っています。