

広告特集
週刊

すみかくらぶ

子育ても安心・安全 快適で家計にやさしい ZEH住宅

House data

【家族構成】母、夫、妻、長男、長女
【施工・設計】浦野建設

特集記事:ユーザー紹介

住宅・不動産速報
バックナンバーはWebで
<http://www.sumikaclub.com>



ZEHフル装備

すべてコミコミ 税込価格!

本体価格 + 屋外付帯工事費用 + 建築諸手続き費用 = UKホームのZEH住宅フル装備プラン **込み!**

さらに → 長期優良住宅・適合証+認定証 住宅性能表示制度・設計性能評価書取得 一流メーカーの設備が標準装備 **込み!**

設備内容 → カーテン・照明器具・玄関キャビネット・バルコニー・収納・豪華仕様をすべて付けて工事いたします。設計費(構造計算含む)・地盤調査・建築確認申請費・工事保険費用・現場管理費・仮設工事・外流しなど全てコミコミプランです!注文住宅・自由設計なのでお好みに合わせて取り回しの変更も自由にできます。

お得情報 **いい家をお得に建てるなら!「建て得」バリュー** 月々のお支払いは同じまま、「建て得」で太陽光発電システム、ZEH仕様の家にできる!

「建て得」は、LIXILと東京電力エネジーパートナーが設立した新会社「LIXIL TEPCO スマートパートナーズ」がお届けするサービスです。

お得① 毎月の電気代が安くおさえられる

日本初の新サービス

お得② 太陽光発電システムが実質0円で設置可能!

※1 太陽光発電システムによる余剰売電収入をご提供いただく代わりに、お客様の割賦支払負担を0にすることをいいます。(株)LIXIL TEPCO スマートパートナーズ(建て得バリュー)を使う場合に適用となります。
※2 平成30年度の補助金額となります。

お得③ 「ZEH」補助金一戸あたり70万円がもらえる

フル装備の内容(例) 「一流メーカーの設備」が標準装備になります! ※写真はイメージです



二世帯住宅

●1階床面積 90.50㎡(27.37坪)
●2階床面積 65.50㎡(19.81坪)
●延床面積 156.00㎡(47.19坪)

本体価格 ¥2,283万
2,483万円(税込) **コミコミ価格**



単世帯住宅

●1階床面積 69.00㎡(20.87坪)
●2階床面積 59.50㎡(17.99坪)
●延床面積 128.50㎡(38.87坪)

本体価格 ¥1,836万
2,033万円(税込) **コミコミ価格**



UK40 ありがとうございます。地元で実績43年。UKユーケーホーム(株)浦野建設

コミコミ安心価格! 注文住宅 自由設計 <http://www.urano-kensetsu.co.jp/>

小八木モデルハウス: 〒370-0071 高崎市小八木町795-1 TEL.027-364-1618 スマホからサイトをチェック



群馬県知事許可(仮-26)第9771号 ■浦野建設設計事務所登録第4587号 ■住宅瑕疵担保責任保険届出業者

長期優良住宅 **住宅完成保証制度**

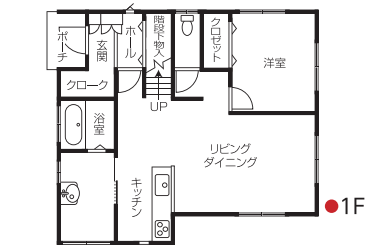
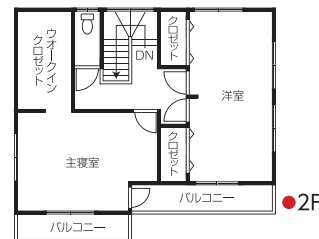
住宅完成保証登録業者
住宅保証機構株式会社
株式会社日本住宅保証検査機構

安心を形に 地元密着 直接施工

住宅価格の高騰を招く重層構造 お客様 元請け 下請け 孫請け<施工>
ユーケーホームの直接施工 **直接施工** ユーケーホーム<施工>



間仕切りがなく明るく開放的な空間が広がるLDK



建築工法 / 木造軸組工法
 建築面積 / 67㎡
 延床面積 / 123㎡
 完成日 / 2017年7月



快適な住み心地を満喫しているNさんご一家。左端は担当の加藤さん

子育ても安心・安全 快適で家計にやさしいZEH住宅

母親との同居も考慮

「快適な新居で、子育てを思いっきり楽しんでいます」と笑顔で話す奥さまの言葉が、N邸の魅力のすべてを物語っているようだ。

2人の小さなお子さんを抱えたNさんご夫妻。マイホーム建築にあたり、キーワードとして掲げたのが、「子育て」「二世帯」「ZEH」だった。子育てしやすい間取り、ご主人の母親との同居、家計への負担軽減などを考えた結果だという。

建築の依頼先は、高性能の長期優良住宅を得意とするユーカーホーム浦野建設。ZEH(ゼロ・エネルギー・ハウス)と二世帯を組み合わせせた家づくりにも力を入れていることを『すみかくらぶ』で知り、モデルハウスを訪ねた。「担当者のお話を聞き、希望通りの家ができると確信しました」と振り返る。



奥さまお気に入りの対面式のキッチン。料理をしながら家族との会話も弾む



ZEHの原動力として屋根に搭載された9.1kWの太陽光発電パネル

家事がしやすい間取り

黒で統一した重厚感あふれる外観。片流れの屋根には9.1kWの太陽光発電システムを搭載した。玄関ドアやアルミサッシの窓枠、ベランダの手すりは、落ち着いたシルバーでそろえ、外壁とのコントラストを上品に演出している。

室内の天井や壁は対照的に白一色。「部屋が明るく、広く感じられます」とご夫妻。間仕切りのないLDKは、その言葉通り明るく広々とした空間が広がる。リビングに隣接して母親の部屋、リビング階段を上がった2階にご夫妻の主寝室と子ども部屋を設け、二世帯同居の課題をさりげなくクリア。約11畳の子ども部屋は将来、真ん中で2部屋に仕切れるように、2つのドアを設置した。

「家事がしやすい間取りなので、とても助かります」と奥さま。キッチン横の引き戸を開ければ、サンルームのように広い洗面脱衣室、さらに浴室へとつながる。洗面脱衣室には庭からも直接入れるよう工夫されており、「雨にぬれたり泥で汚れたりした服

は、そこで脱いでから部屋に入ることができます」と奥さまは大喜び。

高断熱でZEH推進

長期優良住宅仕様なので、耐震性や耐久性、省エネ性などに優れている。さらに、壁や天井に高性能断熱材のグラスウールを使用。窓は樹脂サッシのアルゴンガス入りLow-E複層ガラスを採用し、高い断熱性能を維持しており、ZEHの推進力となっている。

「太陽光発電による売電のおかげで、光熱費は毎月1万円以上の黒字です」とご夫妻はうれしそうに話す。



造り付けのシューズクロークや土間収納を備えた玄関



庭から直接入れることのできる洗面脱衣室。サンルームのように広く洗濯物も干せる

収納スペースが多いのもN邸の特色。ご主人愛用のクロスバイクを収めた土間収納をはじめ、階段下や各部屋のクロゼット、さらに6.3畳の小屋裏まである。「地震にも強いので、安心して子育てができます」と言うご夫妻の明るい表情が印象的だった。



担当者からひとこと(営業部主任・加藤拓也)

わが社はエネルギーを自給自足できる「ZEH住宅」の普及に力を注いでいます。加えて、N邸のように外壁の織ぎ目に耐久性の高いコーキング材を使用するなど、メンテナンスフリーの家づくりも行って

います。ベタ基礎で頑丈に建てているので、子育て世代にも安心です。すべて高品質を裏付ける住宅性能評価書付きの家なので、自信を持ってお勧めできます。