



長期優良住宅

本体価格 + 屋外付帯工事費用 + 建築諸手続き費用 = UKホームの長期優良住宅フル装備プラン **込み!**

さらに → 長期優良住宅・適合証+認定証 住宅性能表示制度・設計性能評価書取得 一流メーカーの設備が標準装備 **込み!**

すべてコミコミ 税込価格!

設備内容 → カーテン・照明器具・玄関キャビネット・バルコニー・収納・豪華仕様をすべて付けて工事いたします。設計費(構造計算含む)・地盤調査・建築確認申請費・工事保険費用・現場管理費・仮設工事・外流しなど全てコミコミプランです!注文住宅・自由設計なのでおみに合わせて間取りの変更も自由にできます。

ご成約特典 プレゼント!

50万円 延床面積 35坪以上

100万円 延床面積 42坪以上

150万円 延床面積 50坪以上

好評につき終了! 分の商品!

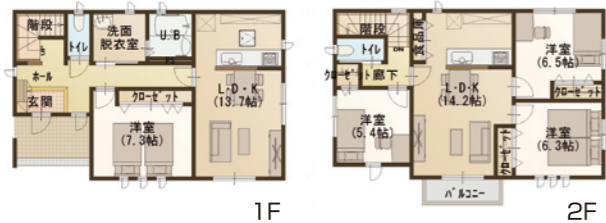
ご契約の延床面積が左記の場合、それぞれ商品50・100・150万円相当(太陽光パネル・外構工事など)を限定棟数にてプレゼントします。お得に契約できる期間にぜひ一度、見学にお越しください。 ※平屋住宅はご相談になります。 ※H30年3月末日までの期間中にご契約いただいた方が対象となります。

二世帯住宅①

- 1階床面積 60.75㎡(18.37坪)
- 2階床面積 66.75㎡(20.19坪)
- 延床面積 127.50㎡(38.56坪)

本体価格 ¥1,870万 **2,066万円(税込)** コミコミ価格

2棟限定



二世帯住宅②

- 1階床面積 79.50㎡(24.04坪)
- 2階床面積 72.87㎡(22.04坪)
- 延床面積 152.37㎡(46.09坪)

本体価格 ¥2,252万 **2,452万円(税込)** コミコミ価格

2棟限定



単世帯住宅①

- 1階床面積 68.50㎡(20.72坪)
- 2階床面積 53.00㎡(16.03坪)
- 延床面積 121.50㎡(36.75坪)

本体価格 ¥1,765万 **1,960万円(税込)** コミコミ価格

2棟限定



単世帯住宅②

- 1階床面積 67.00㎡(20.26坪)
- 2階床面積 64.00㎡(19.36坪)
- 延床面積 131.00㎡(39.62坪)

本体価格 ¥1,853万 **2,050万円(税込)** コミコミ価格

2棟限定



平屋①

- 1階床面積 82.25㎡(24.88坪)
- 延床面積 82.25㎡(24.88坪)

本体価格 ¥1,596万 **1,792万円(税込)** コミコミ価格



平屋②

- 1階床面積 92.00㎡(27.83坪)
- 延床面積 92.00㎡(27.83坪)

本体価格 ¥1,656万 **1,851万円(税込)** コミコミ価格



耐震リフォーム

地震に備えたリフォームは 浦野建設にお任せください!



アフターケアで一年に一度訪問します!

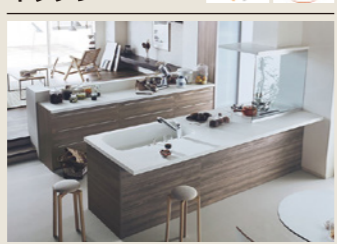
見積無料!



コミコミプランには 「一流メーカーの設備」 が標準装備です!

※写真はイメージです

キッチン



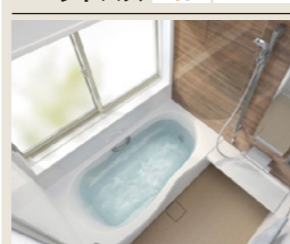
カップボード



浴室換気暖房乾燥機



ユニットバス LIXIL TOTO



トイレ



サッシ



カーテン・照明 LED



エアコン Panasonic



収納キャビネット

